

● **Plesmanlaan 95**  
'S-Gravenhage



085 580 85 85  
schielandborsboom.nl  
info@schielandborsboom.nl

SCHIELAND  
● **borsboom**



A modern living room with a large window, a leather sofa, a coffee table, and a hanging light fixture. The room features light-colored wood flooring, a large shaggy rug, and a dark wood coffee table. A large window with a view of the outdoors is visible in the background. A hanging light fixture with a woven shade is positioned above the seating area. The text "Ga je mee naar binnen?" is overlaid on the image in a white circle.

**Ga je mee**  
naar binnen?



# ● maak kennis met de woning en de makelaar

<b>adres:</b>	Plesmanlaan 95, 2497 CE 'S-Gravenhage
<b>soort woonhuis:</b>	eengezinswoning
<b>bouwjaar:</b>	1998
<b>woonoppervlakte:</b>	151 m <sup>2</sup>
<b>perceel:</b>	159 m <sup>2</sup>
<b>inhoud:</b>	486 m <sup>3</sup>
<b>aantal woonlagen:</b>	4
<b>aantal kamers:</b>	6
<b>aantal slaapkamers:</b>	5
<b>energielabel:</b>	A
<b>verwarming:</b>	c.v.-ketel
<b>isolatie:</b>	dakisolatie, muurisolatie, vloerisolatie, dubbel glas
<b>tuin:</b>	achtertuin, voortuin
<b>vraagprijs:</b>	€ 565.000,- k.k.



**Joël**  
van der Weerd  
vastgoedadviseur

"quality is not expensive  
it is priceless"

tel:0619669434

joel@schielandborsboom.nl



# ● Plesmanlaan 95

## den haag

Zeer royale en goed onderhouden eengezinswoning!

Deze sfeervolle en ruime eengezinswoning biedt alles wat je zoekt voor een comfortabel gezinsleven. Met 5 ruime slaapkamers, een tuingerichte woon-/eetkamer met serre, een goed ingerichte halfopen keuken en een zonnige achtertuin op het Zuidwesten met vrijstaande houten berging en achterom, is dit de perfecte plek om te wonen. Gelegen op een steenworp afstand van winkelcentrum Ypenburg en het Nootdorpse winkelcentrum "De Parade" en uitstekend bereikbaar vanuit de omgeving.

### HIGHLIGHTS

- + Energielabel A
- + 5 slaapkamers
- + Ruime achtertuin

### BUITENRUIMTE

De woning beschikt over een verzorgde voortuin en een zonnige, goed onderhouden achtertuin op het Zuidwesten. De tuin is ideaal voor gezellige zomerdagen en biedt een achterom en een praktische berging.

### BEGANE GROND

De entreehal beschikt over de meterkast, een garderobe en een separaat toilet met fonteintje. De ruime en lichte woonkamer van ca. 40 m<sup>2</sup> heeft grote ramen met een schuifpui, die toegang bieden tot de serre en de prachtig aangelegde achtertuin. De halfopen keuken is van alle gemakken voorzien, met een koelkast/vriezer, vaatwasser, magnetron, oven en een 5-pits gaskookplaat met afzuigkap. Extra opslagruimte is te vinden in de trapkast.

### 1e VERDIEPING

De eerste verdieping biedt 3 slaapkamers: twee aan de achterzijde en één aan de voorzijde, waarvan de slaapkamer aan de voorzijde veel lichtinval heeft door de vernieuwde erker. De badkamer beschikt over een ligbad, douche, vrij hangend toilet, designradiator en een wastafel met badkamermeubel.

### 2e VERDIEPING

De tweede verdieping biedt 2 volwaardige slaapkamers dankzij de dakkapel aan de achterzijde. De kamer aan de voorzijde wordt momenteel als werkruimte gebruikt. Op de overloop is een wasruimte en veel bergruimte aanwezig. De vliering onder het lessenaar dak biedt extra opbergruimte in de hoogte.





#### BIJZONDERHEDEN

- > Bouwjaar 1998
- > Gebruiksoppervlakte wonen ca. 151m<sup>2</sup> (NVM Meetinstructie)
- > Inhoud ca. 486m<sup>3</sup>
- > Eigen grond
- > Dakkapel 2012 (vergunning voor dakkapel achterzijde.)
- > Serre 2019

#### INTERESSE?

Dan nodigen we je uit om contact met ons op te nemen. We vertellen je graag meer over deze woning en zorgen ervoor dat je overige stukken en algemene voorwaarden verkopend makelaar digitaal via jouw persoonlijke Move account kunt bekijken.

#### ONZE TIP

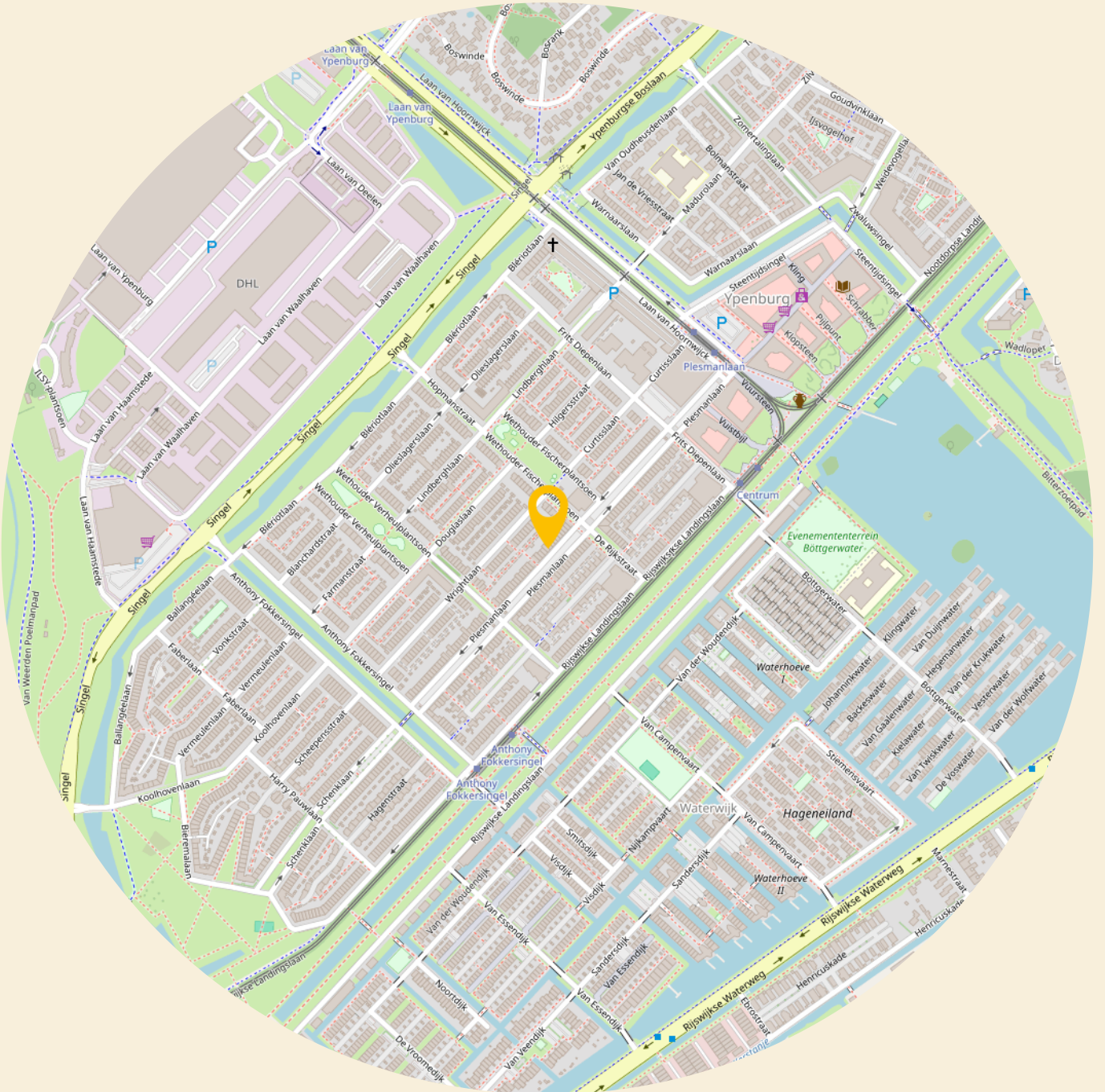
Aankopen? Schakel jouw eigen NVM-aankoopmakelaar in! De NVM-aankoopmakelaar komt op voor jouw belang en bespaart je veel tijd, geld en zorgen. Adressen van collega NVM-aankoopmakelaars vind je op Funda.

De gegeven informatie is met zorgvuldigheid opgesteld, aan de juistheid kunnen echter geen rechten worden ontleend. Alle verstrekte informatie moet beschouwd worden als een uitnodiging tot het doen van een aanbod of om in onderhandeling te treden.





# ● Plesmanlaan 95 op de kaart





# ● **pluspunten** van de woning

- + Energielabel A
- + Schilderwerk voor en achterzijde 2024
- + Erker buitenzijde vernieuwd, kunststof 2024
- + CV ketel eigendom 2022
- + Veel ruimte voor een groot gezin
- + Openbaar gratis parkeren voor de deur
- + Kindvriendelijke omgeving
- + Uitstekende bereikbaarheid
- + Centraal gelegen
- + De woning is volledig geïsoleerd



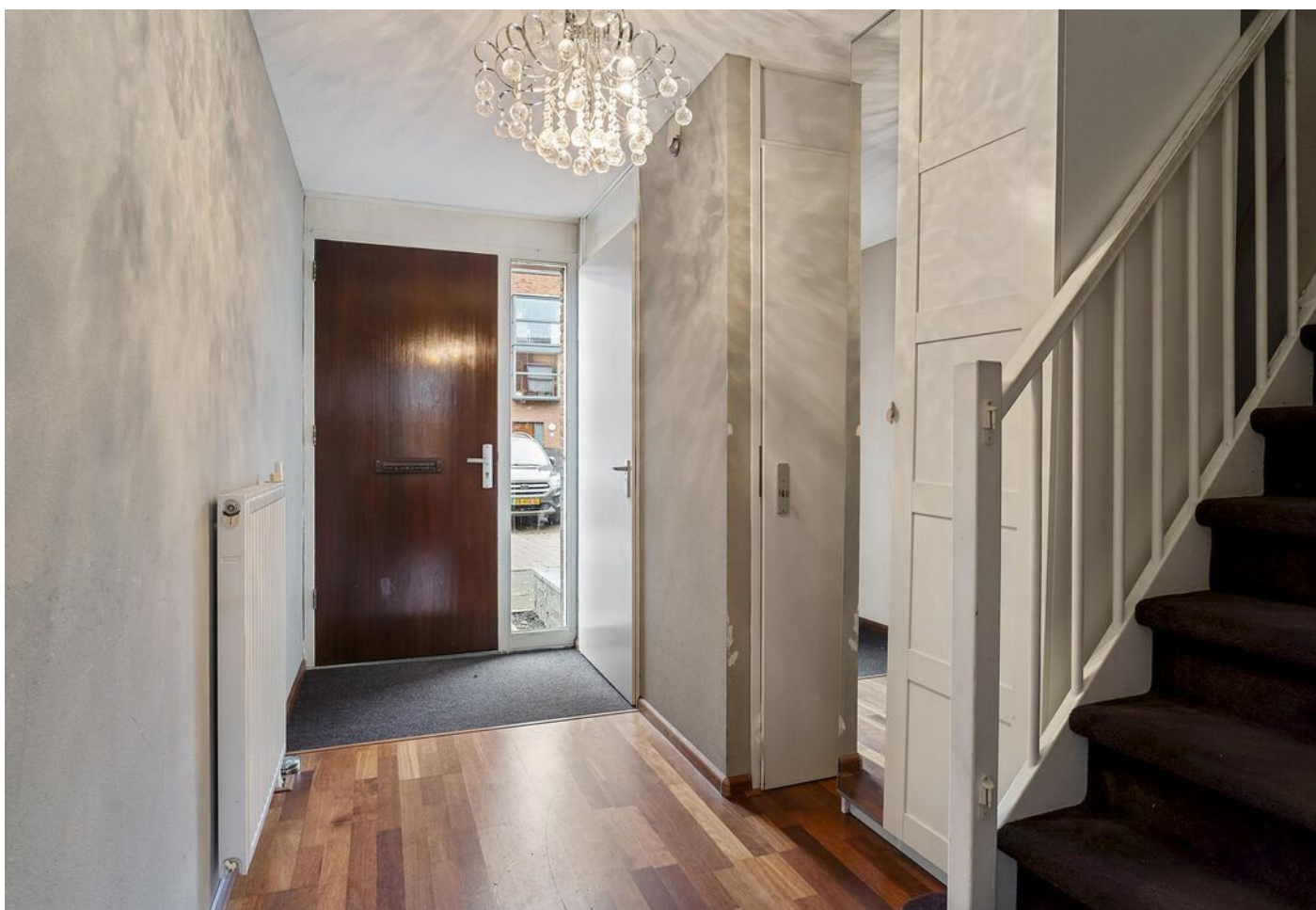










































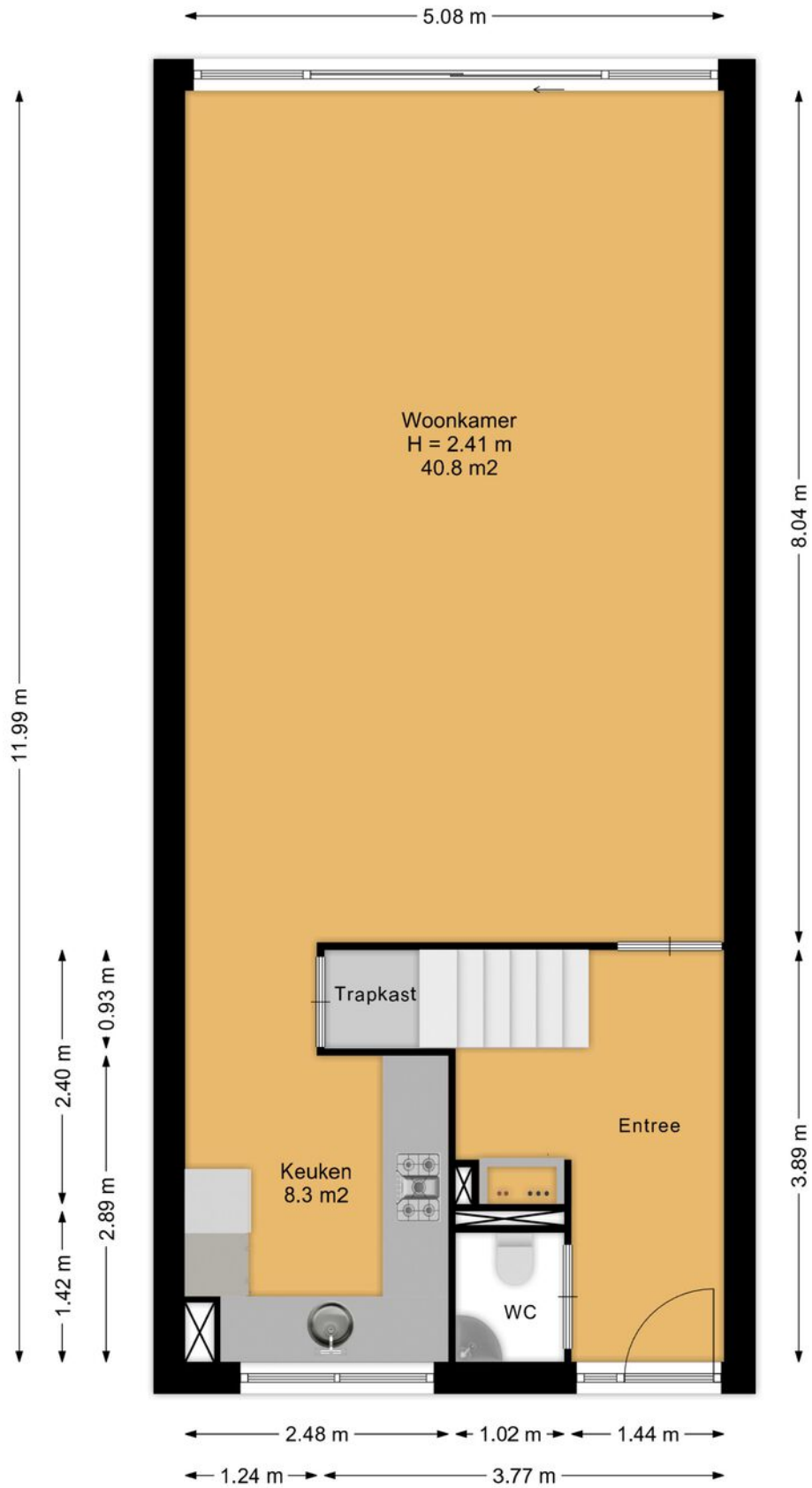








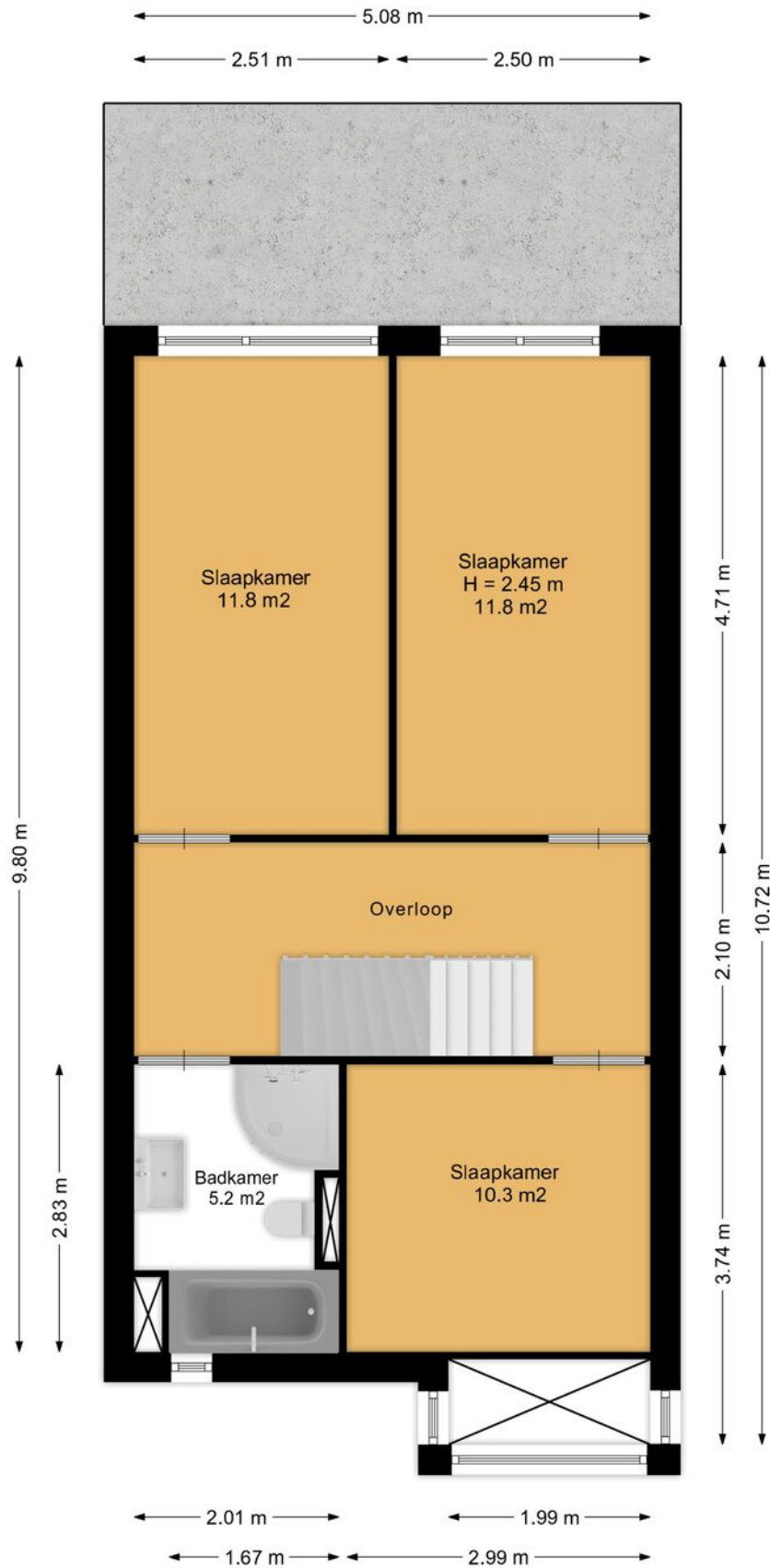
● Plattegronden - begane grond



Deze plattegronden zijn opgemaakt voor indicatieve doeleinden.  
Hieraan kunnen geen rechten worden ontleend



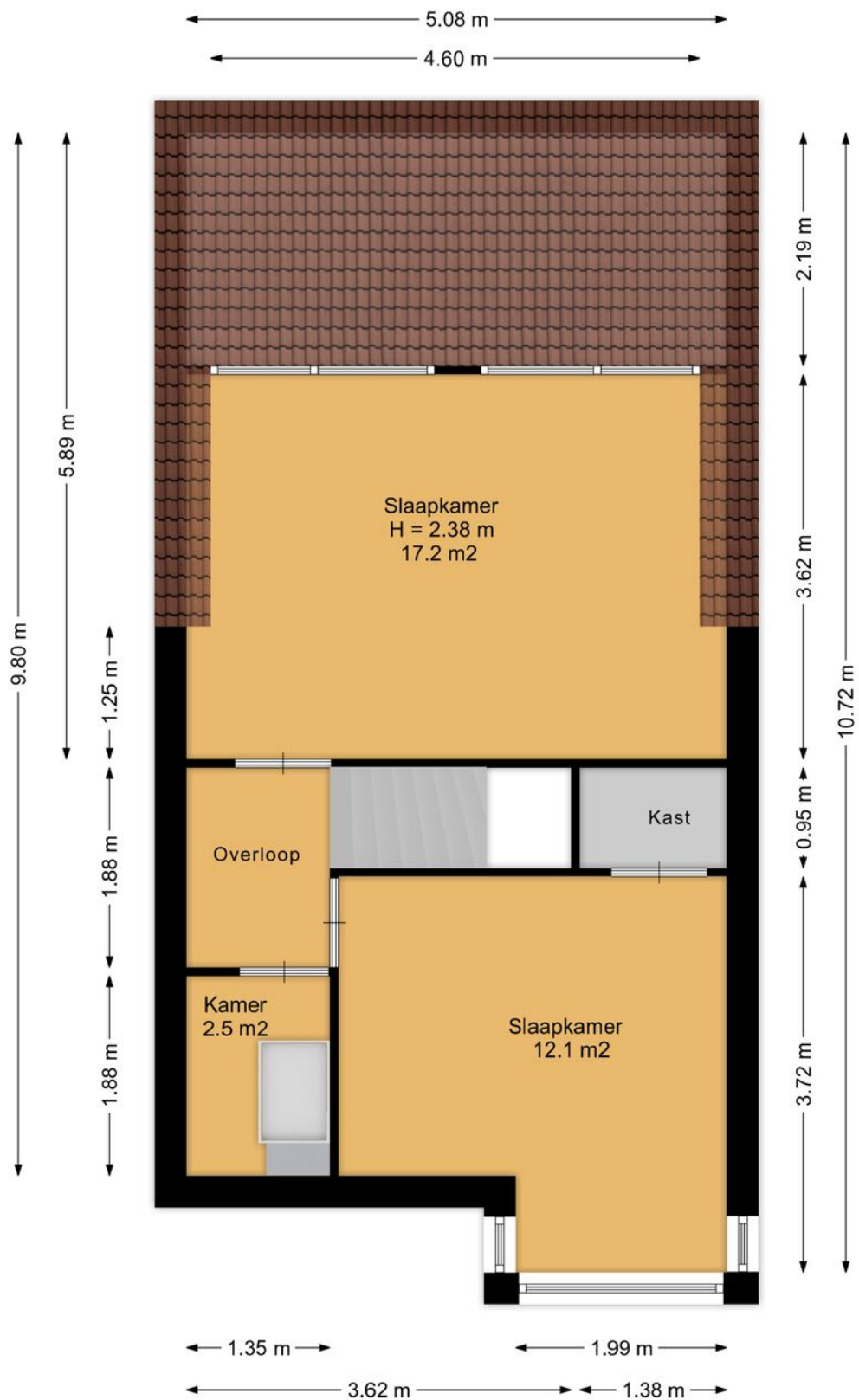
## ● Plattegronden - eerste verdieping



Deze plattegronden zijn opgemaakt voor indicatieve doeleinden.  
Hieraan kunnen geen rechten worden ontleend



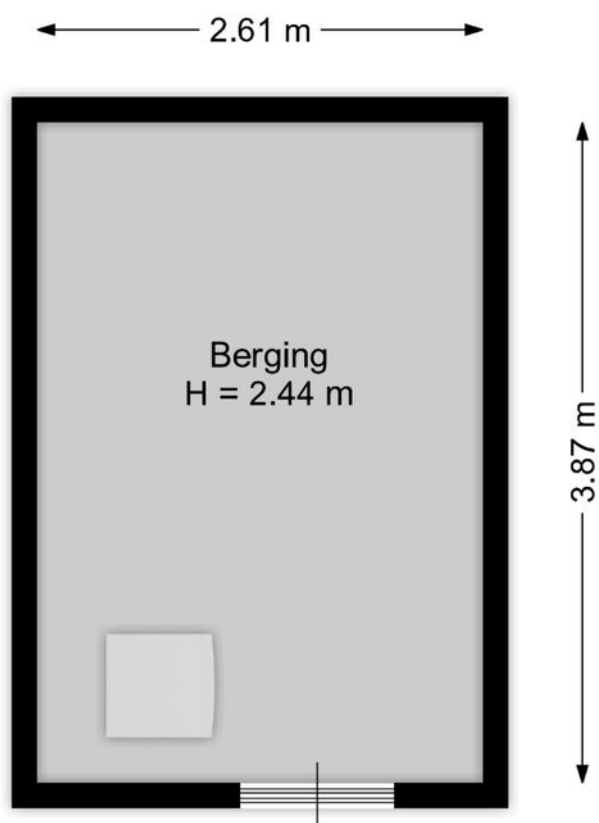
## ● Plattegronden - tweede verdieping



Deze plattegronden zijn opgemaakt voor indicatieve doeleinden.  
Hieraan kunnen geen rechten worden ontleend



## ● Plattegronden - berging



Deze plattegronden zijn opgemaakt voor indicatieve doeleinden.  
Hieraan kunnen geen rechten worden ontleend







# groot geworden door klein te blijven

Sinds 1980 is Schieland Borsboom een begrip. Actief in en om de mooiste steden van Zuid-Holland; Den Haag, Zoetermeer en Rotterdam

Wij zijn er voor u, altijd. Van maandag tot en met zaterdag en zelfs 's avonds, staan wij paraat. Met het hoofd koel & het hart warm, leveren wij TOPservice op maat. Niet alleen voor de 'happy few', maar voor iedereen.



**Joel**  
van der Weerd  
vastgoedadviseur



**Kerwin**  
Pronk  
vastgoedadviseur



**Koen**  
Van Schooten  
nvm makelaar



**Jeffrey**  
Van Aalst  
nvm makelaar



**Nick**  
Oorschot  
nvm makelaar



**Job**  
Lanser  
vastgoedadviseur



**Valentijn**  
Borsboom  
vastgoedadviseur



**Stephan**  
Weij  
vastgoedadviseur



**Elias**  
Beddek  
vastgoedadviseur



**Ferdi**  
Bennemeer  
vastgoedadviseur



**Janna**  
Roos  
klantsupport



**Leonie**  
Schrama  
klantsupport



**Anka**  
Van Oosten  
klantsupport



**Nicole**  
Elst  
klantsupport



**Elijah**  
Baak  
klantsupport



**Kees-Jan**  
Borsboom  
directie



**Sylvia**  
Den Boer  
operationeel manager



**Steve**  
Schutte  
marketing manager



**Stephanie**  
Boelhouwer  
marketeer



**Daphne**  
Kaptein  
huisfotograaf



**Robin**  
Mac Gilavry  
hypotheekadviseur



**Ron**  
Tetteroo  
hypotheekadviseur



**Marco**  
Van Zeeland  
hypotheekadviseur



**Leon**  
Benesty  
klantcontact



**Eelco**  
Van Duijne  
klantcontact





SCHIELAND  
**borsboom**

# ● vestigingen

schieland borsboom nvm makelaar

## Den Haag

Nootdorpse Landingslaan 364  
2496 TC  
070-3107171

## Rotterdam

Lichtenauerlaan 122  
3062 ME  
010-3110011

## Zoetermeer

Eerste Stationsstraat 31  
2712 HB  
079-3163366

## openingstijden

maandag	08:30 - 17:30
dinsdag	08:30 - 17:30
woensdag	08:30 - 17:30
donderdag	08:30 - 17:30
vrijdag	08:30 - 17:30
zaterdag	09:00 - 17:00*

\*Den Haag en Rotterdam op afspraak

info@schielandborsboom.nl  
schielandborsboom.nl



SCHIELAND  
**borsboom**

# ● open woningwaarde dag

reserveer  
nu een  
**gratis** plek



## gratis waardebepaling

Tijdens een kort bezoek van maximaal 20 minuten zien wij jouw huis, combineren dit met de actuele prijsontwikkeling en marktsituatie in de buurt en geven je een indicatie van de marktwaarde van jouw huis op dit moment.

De Open Woningwaarde Dag is een gratis en vrijblijvende dienst van Schieland Borsboom NVM Makelaars en wordt gedreven vanuit onze service-verlening. Sinds 1980 is Schieland Borsboom een begrip in actief makelaarsland. Ons team staat van maandag t/m zaterdag voor u klaar. Vanuit onze visie 'Het hoofd koel en het hart warm' leveren wij uitsluitend topservice op maat. Niet alleen voor de happy few, maar voor iedereen!

Wat je ook gaat doen met de waarde:  
**doe er je voordeel mee!**

maak een afspraak op:  
[schielandborsboom.nl/openwoningwaardedag](https://schielandborsboom.nl/openwoningwaardedag)

## nieuwsgierig naar de waarde omdat...

- Je wilt verhuizen en hebt daarom een indicatie van de verkoopwaarde van jouw huis nodig
- Je hebt jouw droomhuis op het oog en je wil graag razendsnel kunnen schakelen
- Je wilt weten hoeveel de overwaarde is en wat dat betekent voor jouw bestedingsruimte
- Je wilt je hypotheek aanpassen aan de lagere rente
- Of je bent simpelweg nieuwsgierig!

